



GOBIERNO
DE ESPAÑA

MINISTERIO
DE SANIDAD, POLÍTICA SOCIAL
E IGUALDAD

SECRETARÍA
DE ESTADO
DE IGUALDAD

DIRECCIÓN GENERAL
PARA LA IGUALDAD
EN EL EMPLEO Y CONTRA
LA DISCRIMINACIÓN



CONSEJO PARA LA PROMOCIÓN
DE LA IGUALDAD DE TRATO Y
NO DISCRIMINACIÓN DE LAS PERSONAS
POR EL ORIGEN RACIAL O ÉTNICO



RED2RED
GRUPO

“Panel sobre discriminación por origen racial o étnico (2010): la percepción de las potenciales víctimas”

RED2RED Consultores

21 de Marzo de 2011

OBJETIVOS Y ALCANCE DEL ESTUDIO

OBJETIVOS ESPECÍFICOS

- 1) Diseñar un **planteamiento metodológico** que sirva para **replicar el estudio** de forma longitudinal (*panel*).
- 1) **Dimensionar la discriminación** por motivos étnicos, distinguiendo la *discriminación espontáneamente percibida* con la *discriminación experimentada o referenciada* mediante ítems que dan cuenta de situaciones objetivas.
- 2) **Identificar ámbitos** específicos en que las personas viven o perciben la discriminación con más frecuencia.
- 3) Identificar las **formas más frecuentes** de discriminación por motivos étnicos, y los modos en que se producen.
- 4) Realizar un **análisis comparado** de las percepciones entre **diferentes minorías étnicas**.
- 5) Explorar **posibles consecuencias** de la discriminación para estas personas y su entorno.

ALCANCE

SEIS GRUPOS ÉTNICOS MAYORITARIOS:

- Personas de Europa del Este
- Personas latinoamericanas (andinas)
- Personas subsaharianas
- Personas magrebíes
- Personas asiáticas-orientales
- Personas gitanas

(Límite temporal población inmigrante: Mínimo de seis meses en España)

CÓMO SE HA REALIZADO EL ESTUDIO

ENTREVISTAS EN PROFUNDIDAD con personas de diferentes grupos étnicos



FOCUS GROUP con representantes del tejido asociativo vinculado a grupos étnicos y entidades que asisten a víctimas discriminación

ENCUESTAS



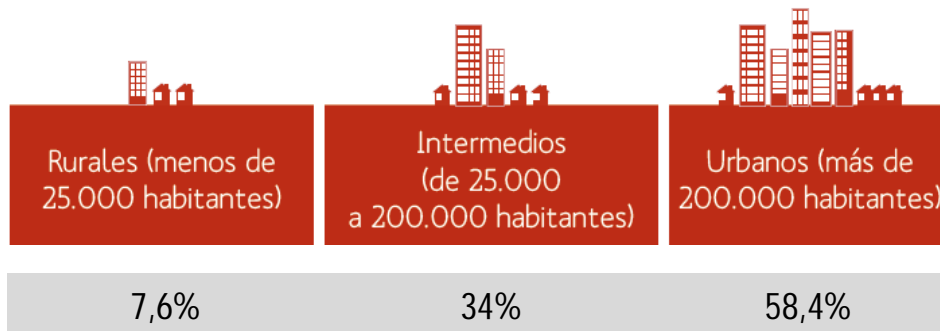
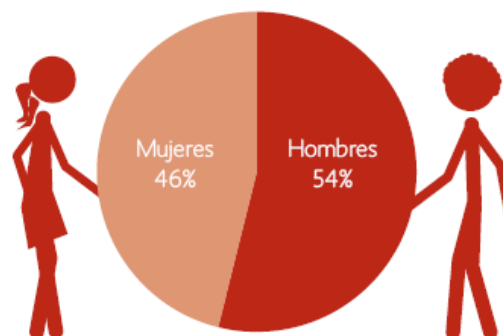
Ámbito	Nacional: seleccionando las CCAA más representativas (7)
Universo	Personas de los seis grupos étnicos definidos
Tamaño de la muestra	556 encuestas
Afijación	Proporcional de partida, con sobrerrepresentación de determinados grupos e infrarrepresentación de otros grupos
Procedimiento de muestreo	Muestreo estratificado por grupos y comunidades autónomas
Otras cuotas aproximadas	Edad, sexo, situación laboral
Error muestral	4,25% para el conjunto, nivel de confianza del 95,5%, p=q
Método de recogida de la información	Presencial
Herramienta de recogida	Cuestionario de duración: 20-30 minutos

CARACTERIZACIÓN DE LA MUESTRA

CC.AA.
Andalucía
Aragón
Castilla y León
Cataluña
C. Valenciana
Madrid
Murcia

Grupo Étnico / Población

Europa del Este	Subsahariana	Magrebí	Asiática - Oriental	Latinoam. - Andina	Gitana	Total
108 (19,4%)	76 (13,7%)	125 (22,5%)	50 (9%)	115 (20,7%)	82 (14,7%)	556 (100%)



Actividad

Ocupados/as	49,5%
Inactivos/as	17,8%
Parados/as	32%
Otras	7%

RESULTADOS

La percepción de su imagen entre la sociedad española

- ✓ Si bien muchos grupos étnicos consideran que tienen una “buena imagen” sobre ellos, es mayoritaria la **percepción negativa** de esta imagen.
- ✓ Del total de respuestas dadas, el **77%** se concentran en **calificativos peyorativos e imágenes negativas** relativas a comportamientos estereotipados, distribuidos de manera desigual entre colectivos.
- ✓ Los colectivos que consideran tienen una peor imagen en la sociedad española son: **la población gitana, y la población magrebí**; mientras entre la población oriental predomina una imagen positiva.



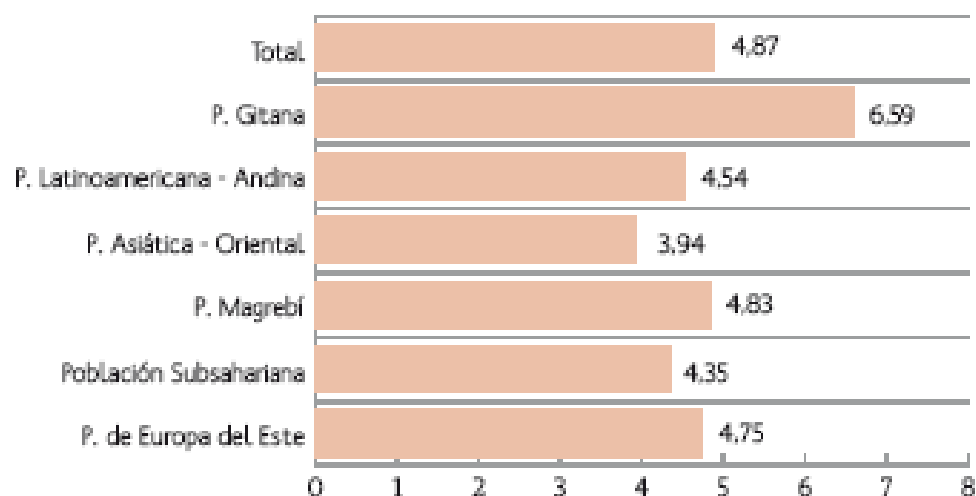
RESULTADOS

La percepción del trato de la sociedad española

LA PERCEPCIÓN DEL "RACISMO"

- ✓ La población de las minorías étnicas analizadas sitúan el **grado de racismo de la sociedad española en un nivel medio-bajo.**
- ✓ Parece producirse cierta **resistencia a cuestionar o descalificar a la población española.**

Grado de racismo percibido en la población española hacia personas de otro origen étnico (de 1 a 10)



EVOLUCIÓN: En el actual contexto de crisis, el 43,7% de las personas encuestadas consideran que **en la actualidad hay más problemas de trato discriminatorio que hace uno o dos años.**

RESULTADOS:

La comprensión y consciencia de la discriminación

LA REDUCIDA COMPRENSIÓN DE LA DISCRIMINACIÓN: El 12% de las personas encuestadas no fueron capaces de describir el significado del concepto de discriminación mediante ningún comportamiento concreto.

- ✓ La **baja consciencia de la discriminación** parece venir a explicarse por un **notable desconocimiento y falta de comprensión** en muchos casos de lo que ésta significa.
- ✓ El significado atribuible a la discriminación se relaciona de manera mayoritaria con **manifestaciones** como:



LA DISTANCIA ENTRE LA PERCEPCIÓN ESPONTÁNEA Y LAS EXPERIENCIAS VIVIDAS:

El **70%** de las personas que en un primer momento señalaban que no se habían sentido discriminadas por motivos de origen étnico, al ser preguntadas por situaciones muy concretas en diferentes dimensiones de su vida cotidiana, reconocen haber experimentado la discriminación por motivos étnicos.

Ha percibido discriminación en cualquiera de los ámbitos señalados (experiencias)

Ha sentido discriminación de manera espontánea (en primera persona)	No se ha sentido discriminado/a	Sí se ha sentido discriminado/a	Total
No se ha sentido discriminado/a	30.1%	69.9%	448 (100%)
Sí se ha sentido discriminado/a	0.0%	100.0%	108 (100%)
Total	135	421	556

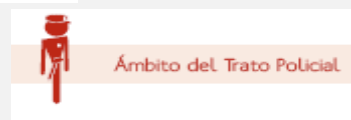
RESULTADOS

Los comportamientos discriminatorios experimentados

POR GRUPOS ÉTNICOS


- ✓ Las **personas de origen subsahariano** son el colectivo que en mayor proporción y manifiestan ser discriminadas y en mayor número de situaciones.
- ✓ A continuación, y a no mucha distancia, se sitúan las **personas de etnia gitana**.
- ✓ La **población asiático-oriental** es la que con menor frecuencia manifiesta haber sido discriminada, seguida a bastante distancia por la población de los **países del Este**.

POR ÁMBITOS. Los ámbitos en los que la discriminación se manifiesta con más frecuencia son:



- ✓ Los mayores niveles de discriminación se perciben en **el entorno de la interacción social**, siendo minoritaria la discriminación percibida en el acceso y trato en los **servicios públicos del ámbito escolar y el sanitario**.

LAS VARIABLES PREDICTORIAS DE LA PERCEPCIÓN DE LA DISCRIMINACIÓN

- ✓ **EL SEXO:** La percepción de la discriminación es **diferente entre hombres y mujeres**. La variación por ámbitos se corresponde con la tradicional **división de roles sociales** (es mayor en los ámbitos en los que están más presentes).
- ✓ **LA EDAD:** Si bien no se ha detectado un alto valor explicativo de la variable edad, se perciben diferencias en la percepción de la discriminación por ámbitos.
- ✓ En general, la percepción de la discriminación es más acusada a medida que se reduce el **TAMAÑO DEL MUNICIPIO**.

RESULTADOS

La denuncia

LA REDUCIDA REACCIÓN ANTE LA DISCRIMINACIÓN: LA DENUNCIA

✓ El nivel de denuncia identificado es **muy reducido: sólo ha denunciado el 4,3%** de las personas que experimentaron algún comportamiento discriminatorio.

✓ Ésta sería consecuencia de los **bajos niveles de conciencia de la discriminación** y de la **baja relevancia concedida** a las situaciones vividas.

✓ Todo ello revela también un **notable desconocimiento de los derechos** de las personas afectadas, **desconfianza sobre el sistema de denuncia, y miedo a las posibles represalias**. Podría estarse produciendo una situación de **indefensión aprendida**.

✓ Tan **sólo el 21%** de las personas que denunciaron **señalaron que volverían a denunciar**.

✓ Es muy **escaso el apoyo señalado de entidades en el proceso de denuncia** (el 84% de las personas que denunciaron no contaban con la asistencia/asesoramiento de entidades especializadas a lo largo del proceso).

Razones para no denunciar las situaciones de discriminación experimentadas

Motivos	%
Denunciar no serviría para nada, no cambiaría nada	41.3%
Fue algo sin importancia, siempre ha pasado a mi grupo/ gente	24.5%
Porque es normal que pasen estas cosas, es lo que nos toca vivir	12.0%
Demasiados inconvenientes (burocracia, gastos...)	10.1%
Por miedo a represalias	8.9%
Otras	8.9%
Por problemas de idioma	4.3%
Problemas en la residencia/papeles	3.6%
Por no saber dónde o cómo hacerlo	2.9%
NS/NC	7.5%
Total (n)	417

RESULTADOS

Algunas implicaciones de la discriminación

ALGUNAS IMPLICACIONES DE LA DISCRIMINACIÓN

✓ Proyecto migratorio:

Si bien la discriminación incrementa las probabilidades de que la persona se replantee la vuelta a su país de origen, la mayor parte de las personas encuestadas consideran encontrarse en España en una situación mejor que en su país de origen. De modo que la discriminación no está aumentando sustancialmente la intención de la vuelta a su país de origen, sino que está implicando una merma de derechos y un deterioro de las condiciones de vida de las personas.

✓ La discriminación afecta a la **inclusión social** de las personas en diferentes ámbitos:



En el **empleo**: mediante comportamientos discriminatorios se corre más riesgo de situar a personas de por sí más vulnerables económica y socialmente en procesos de exclusión social.



En el **ámbito** la encuesta ha detectado niveles de trato desigual en edades muy tempranas, lo cual a largo plazo puede influir en la estigmatización de las personas de diferente origen étnico.

EN CONCLUSIÓN

- ✓ **Las personas de los grupos étnicos con mayor presencia en España** tienen en términos generales una baja consciencia de la existencia de discriminación, que es mayor entre la población gitana.
- ✓ La **notable distancia entre la baja percepción de la discriminación espontáneamente percibida y la alta identificación de situaciones potencialmente discriminatorias en la vida cotidiana de las personas** es una clara muestra de la falta de consciencia de la discriminación.
- ✓ Casi la mitad de las personas encuestadas consideran que **la crisis ha incrementado el trato discriminatorio en los últimos años en España**.
- ✓ La discriminación se percibe **en mayor medida en el entorno de la vivienda, en el del empleo y en el trato con las fuerzas de seguridad**, y en menor medida en el trato en los servicios públicos (entorno sanitario y educativo).
- ✓ Los grupos étnicos que perciben en mayor medida la discriminación son la **población subsahariana y, en segundo lugar, la población gitana**, siendo la población asiático-oriental, la que en menor proporción la percibe.
- ✓ El **nivel de denuncia de los comportamientos es muy bajo**, lo cual es explicado por diversos elementos que implican, entre otras cuestiones, una mayor concienciación y un necesario apoyo de las entidades especializadas en el asesoramiento a víctimas de discriminación.

MUCHAS GRACIAS POR SU ATENCIÓN



Juan García Moreno (Presidente de Red2Red)

jgm@red2red.net

Anabel Suso (Directora Servicio Estudios Red2Red)

asa@red2red.net